



# **BUNDESGESELLSCHAFT FÜR ENDLAGERUNG**

**Fachlicher Austausch mit den Bundes- und Landesbehörden**

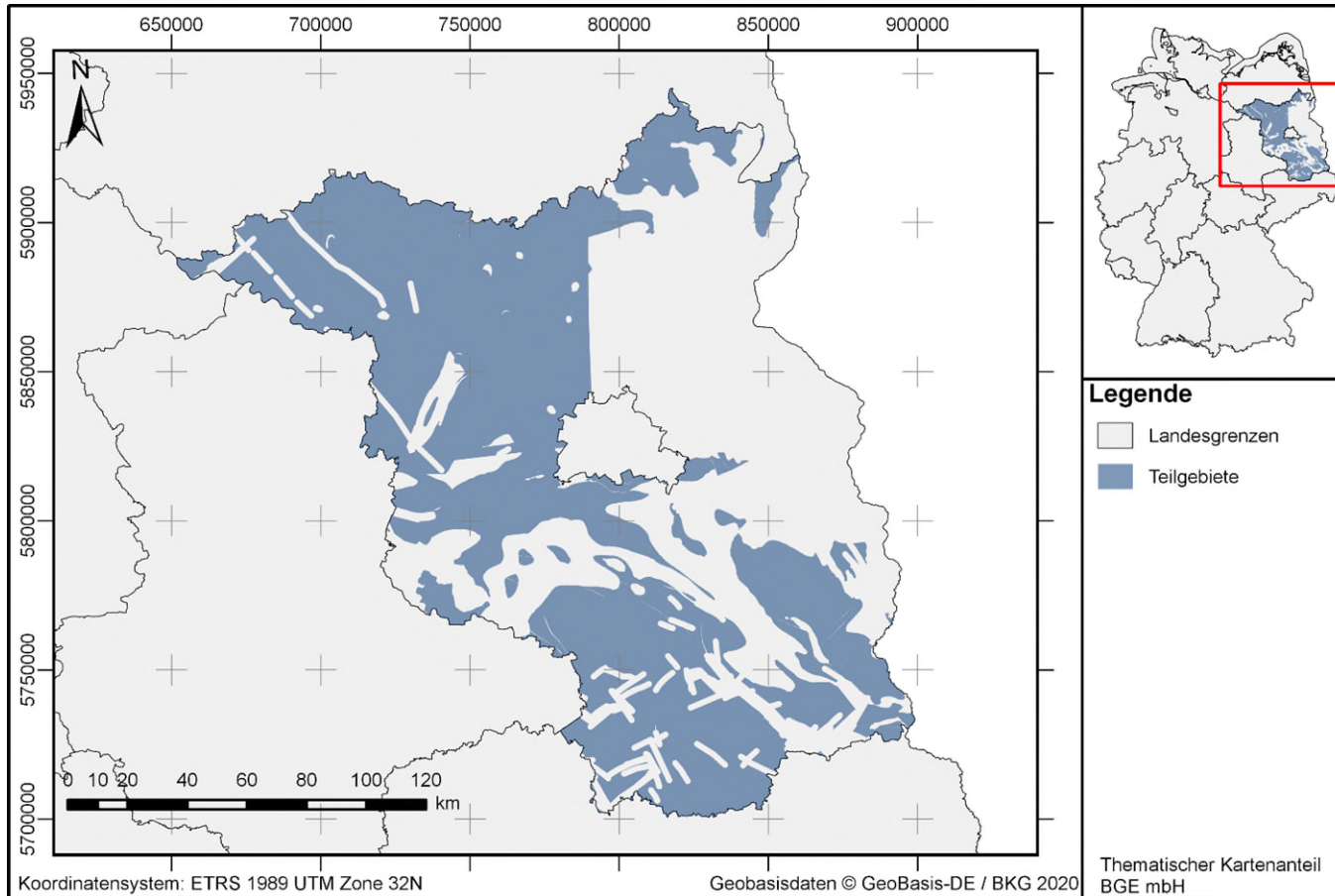
Bundesland Brandenburg

## Tagesordnungspunkte

1. Kurze Darstellung von Teilgebieten des Bundeslands Brandenburg
2. Fachlicher Austausch und Diskussion

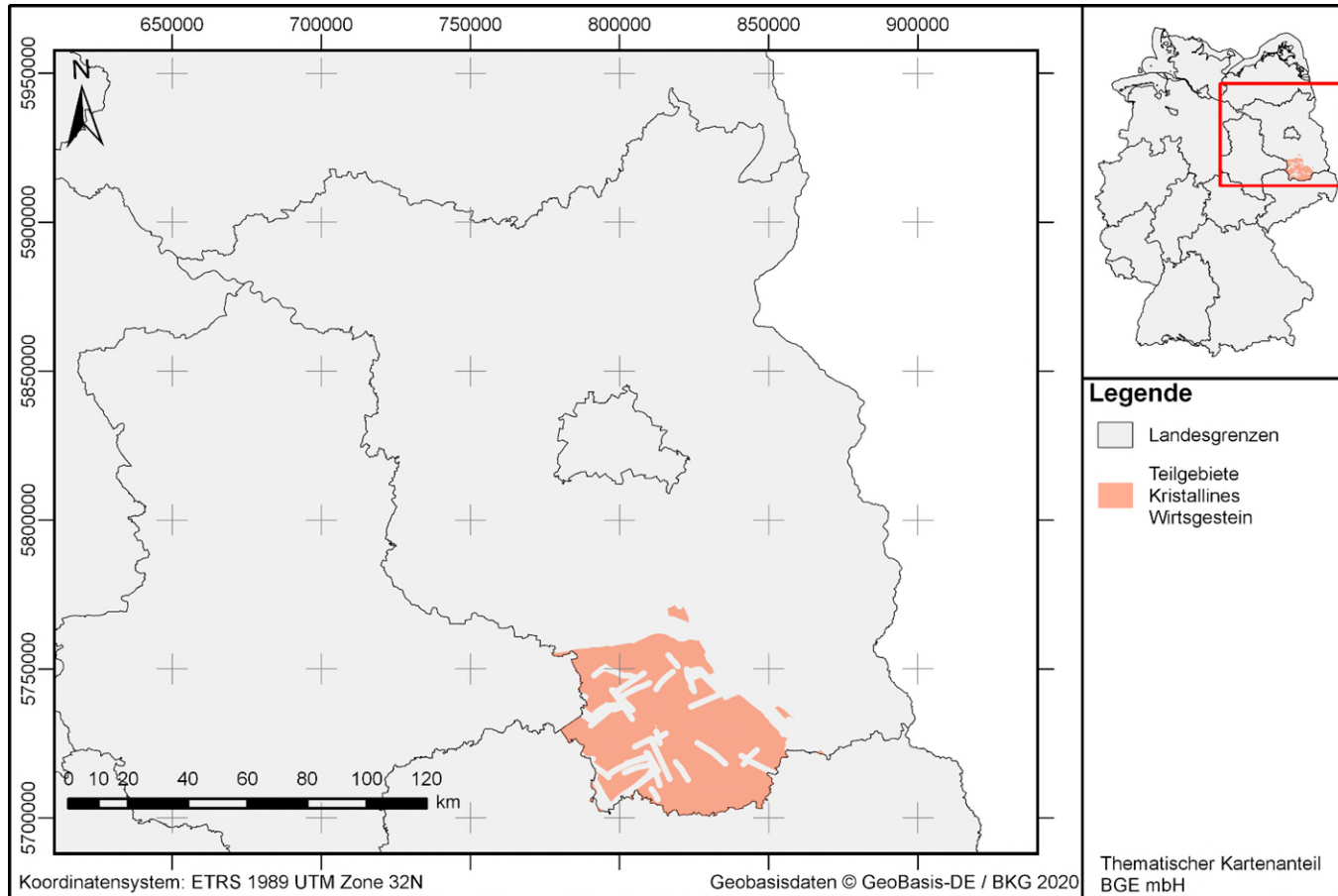
## Teilnehmer der BGE

# Übersicht Teilgebiete Brandenburg



Teilgebiete	17
Wirtsgesteinsvorkommen	Tongestein, Steinsalz, kristallines Wirtsgestein
Fläche der Teilgebiete	16.310 km <sup>2</sup>
Landkreise und kreisfreie Städte mit Teilgebieten	16

# Teilgebiete kristallines Wirtsgestein



## Teilgebiete

Saxothuringikum

009\_00TG\_194\_00IG\_K\_g\_SO

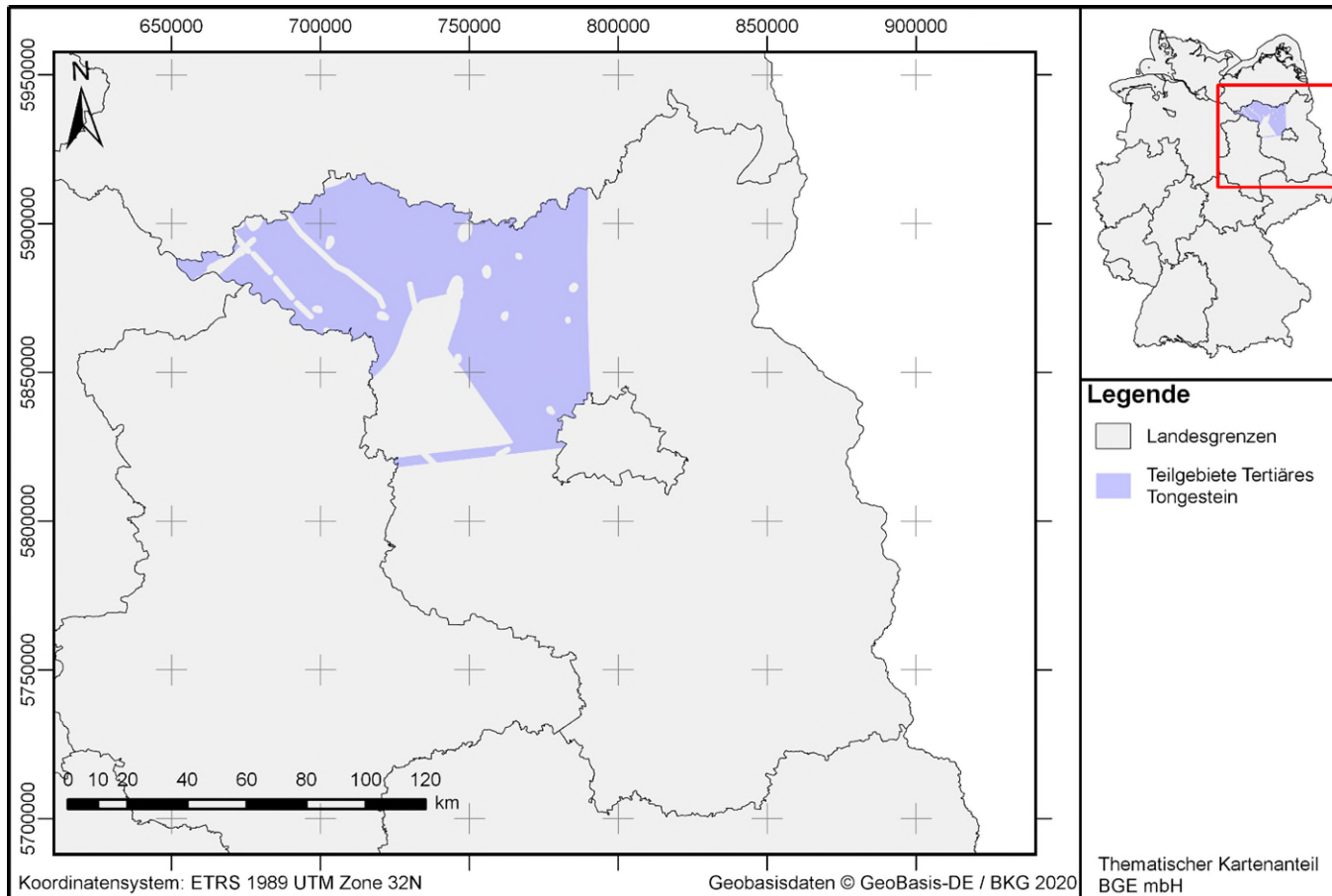
Mitteldeutsche Kristallinzone

010\_00TG\_193\_00IG\_K\_g\_MKZ

Südliche Phyllitzzone

011\_00TG\_200\_00IG\_K\_g\_SPZ

# Teilgebiete tertiäres Tongestein

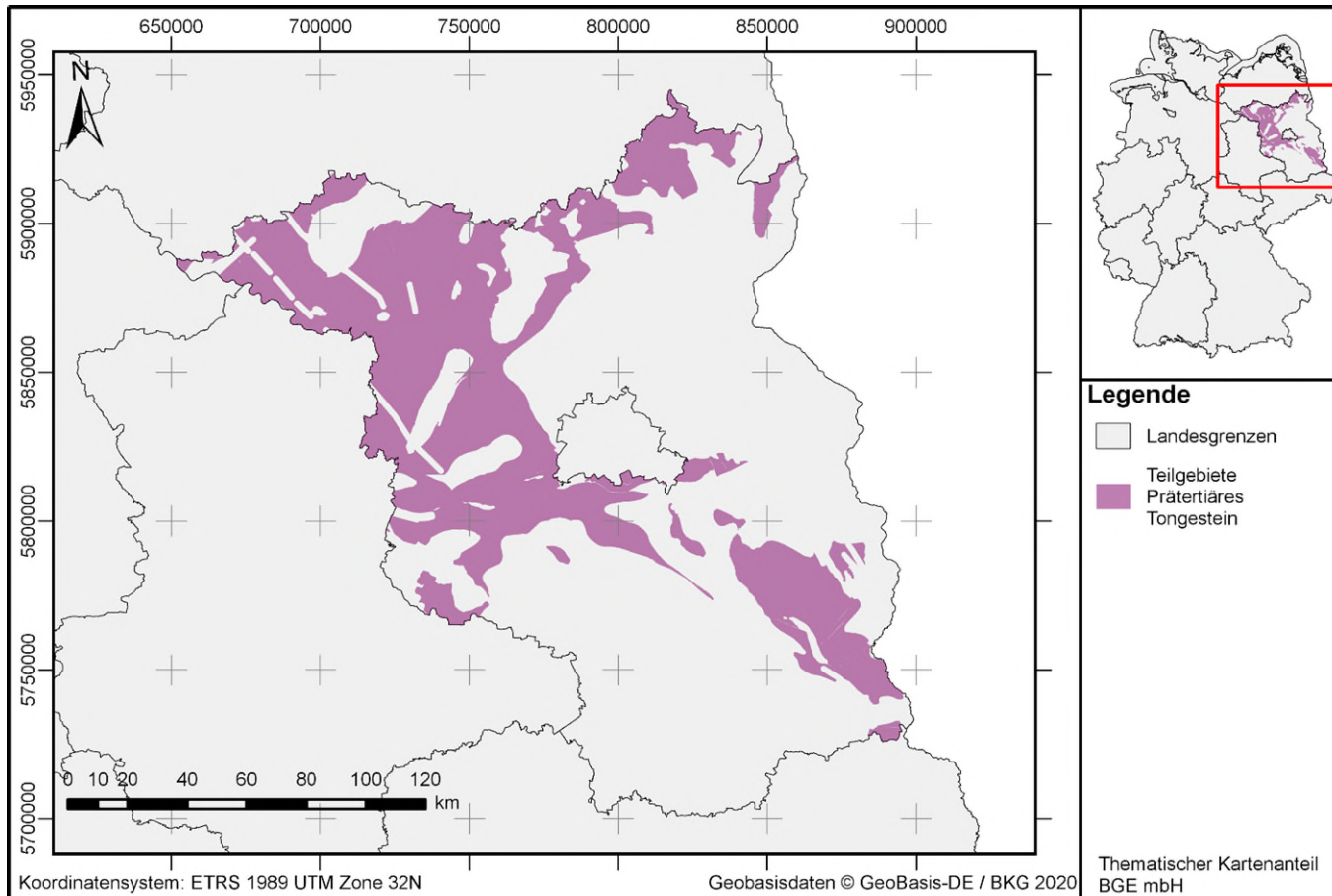


## Teilgebiete

Unteres Paläogen

004\_00TG\_053\_00IG\_T\_f\_tpg

# Teilgebiete prätertiäres Tongestein



## Teilgebiete

Mittlerer Jura (Dogger)

005\_00TG\_055\_00IG\_T\_f\_jm

Unterjura (Lias)

006\_00TG\_188\_00IG\_T\_f\_ju

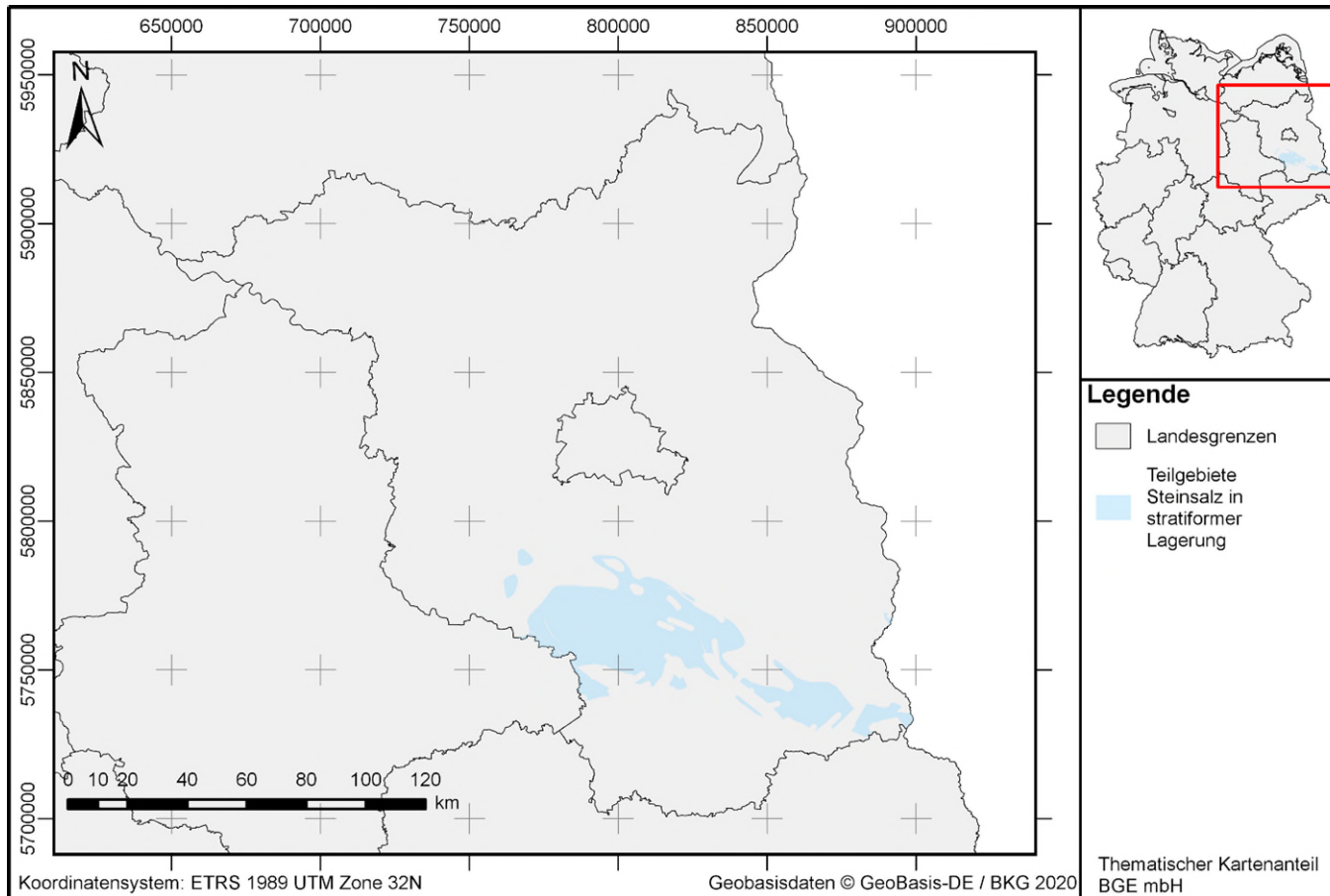
Unterkreide

007\_00TG\_202\_02IG\_T\_f\_kru

Oberkreide

008\_02TG\_204\_02IG\_T\_f\_kro

# Teilgebiete Salz in flacher Lagerung

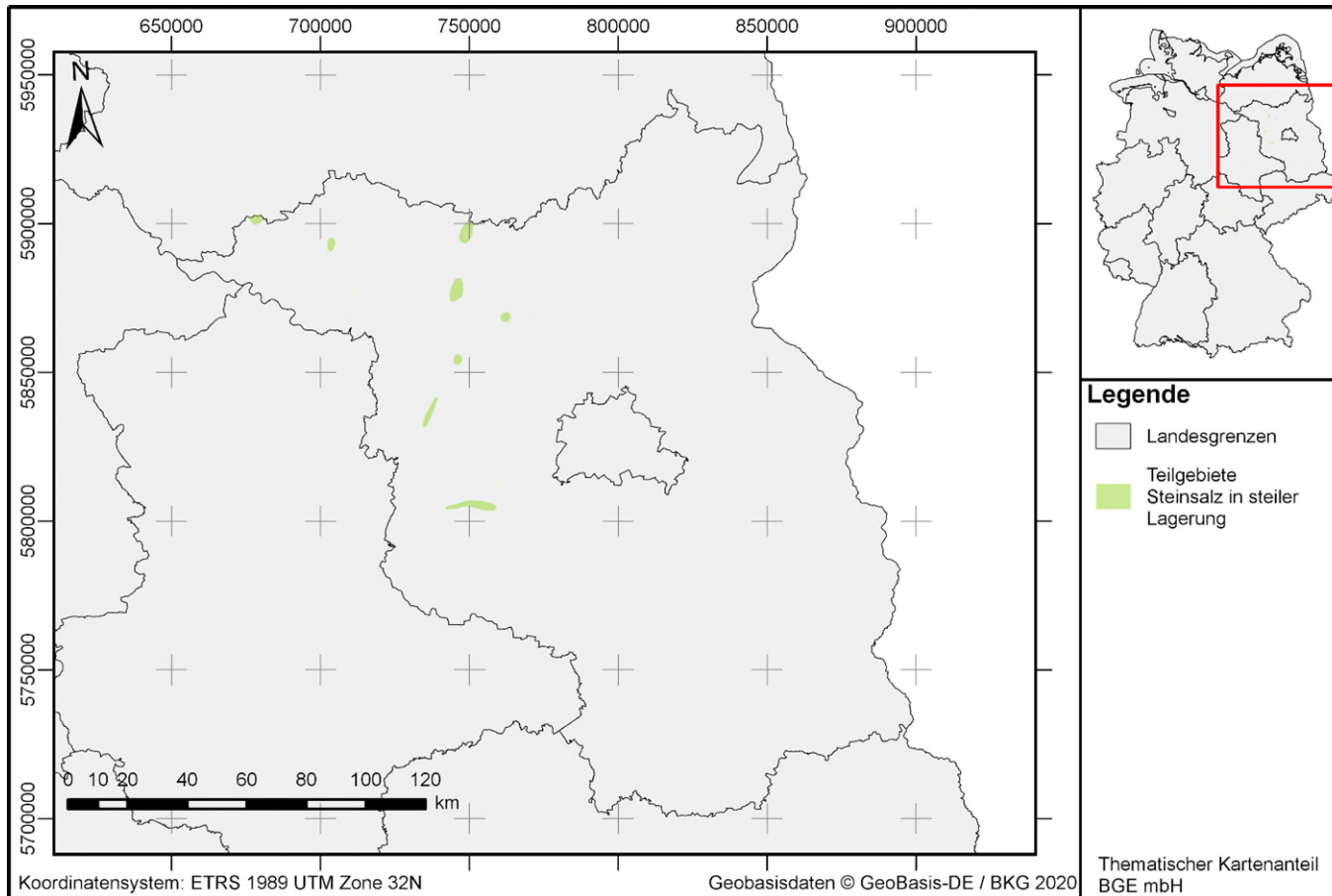


## Teilgebiete

Zechstein – Niederlausitzer Becken

078\_01TG\_197\_01IG\_S\_f\_z

# Teilgebiete Salz in steiler Lagerung – 1



## Teilgebiete

Wulkow

015\_00TG\_001\_00IG\_S\_s\_z

Friesack

016\_00TG\_002\_00IG\_S\_s\_z

Kotzen

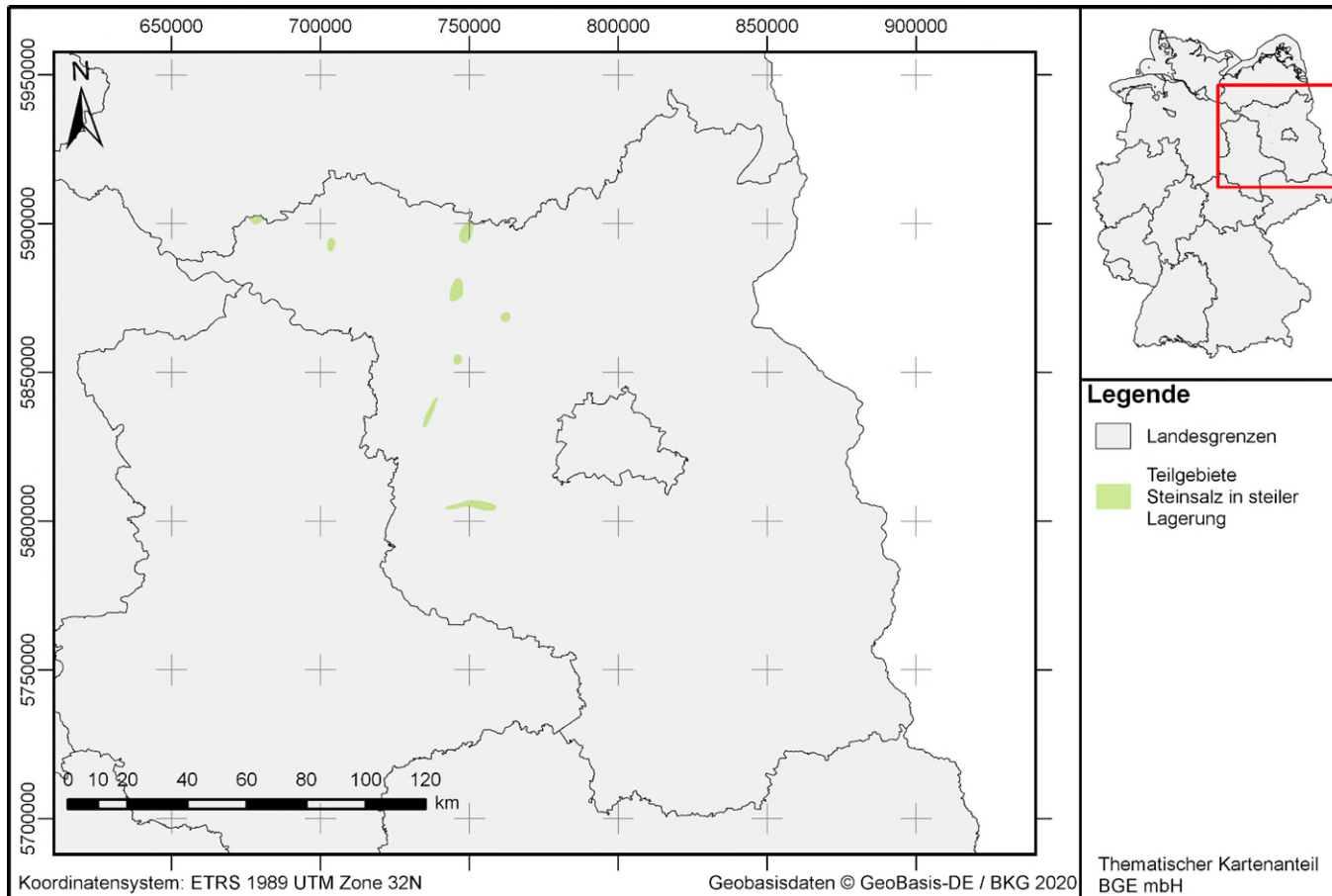
017\_00TG\_003\_00IG\_S\_s\_z

Lehnin

018\_00TG\_006\_00IG\_S\_s\_z



# Teilgebiete Salz in steiler Lagerung – 2



## Teilgebiete

Helle

019\_00TG\_010\_00IG\_S\_s\_z

Zechlin

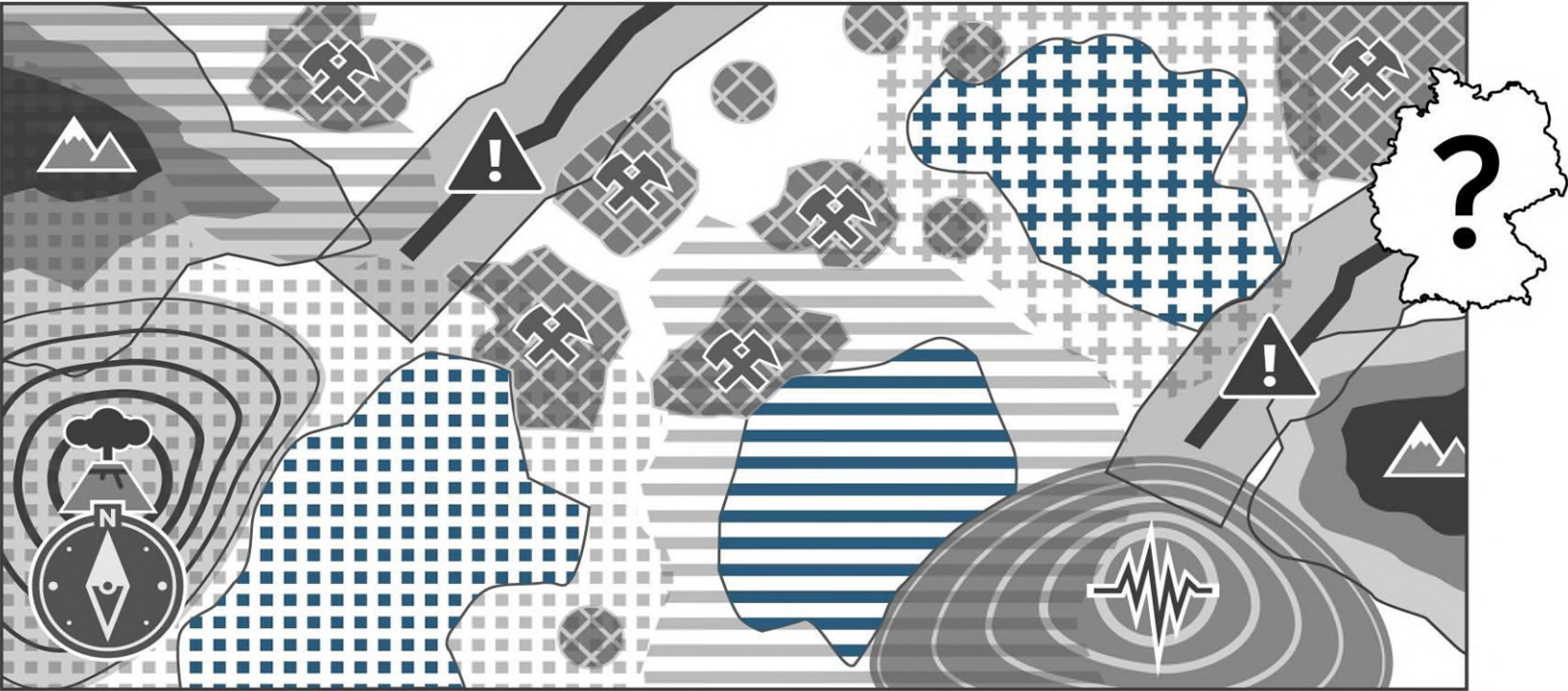
020\_00TG\_012\_00IG\_S\_s\_z

Netzeband

021\_00TG\_017\_00IG\_S\_s\_z

Werle

022\_00TG\_019\_00IG\_S\_s\_z



- Bergbauliche Tätigkeit & Bohrungen
- aktive Störungszonen
- vulkanische Aktivität
- Seismische Aktivität
- Hebungen
- Wirtsgesteine
- Teilgebiete

Anwendung Ausschlusskriterien

Anwendung Mindestanforderungen Geow. Abwägungskrit.